










**RO** Aplica de gradina ADVITI PIRYT

Model: AD-OP-6109WLPMR4 / AD-OP-6109BLPMR4 / AD-OP-6109GLPMR4

8	9	10	11	12	13	14	15	16
								

11/2021

**RO** Manual de utilizare

**Instrucțiuni de utilizare în siguranță**

Înainte de a utiliza dispozitivul, citiți acest manual de utilizare și păstrați-l pentru utilizare ulterioară. Orice reparație sau modificare efectuată de dvs. conduce la pierdere de garanție. Producătorul nu este responsabil pentru nicio daune care poate rezulta din instalarea sau funcționarea necorespunzătoare a dispozitivului. Instalarea dispozitivului trebuie efectuată de către o persoană cu experiență, familiarizată cu reglementările relevante de instalare în vigoare în țara în cauză sau de către un electrician. Având în vedere faptul că datele tehnice sunt supuse unor modificări continue, producătorul își rezervă dreptul de a modifica caracteristicile produsului și să introducă diferite soluții constructive fără deteriorarea parametrilor produsului sau a calității funcționale. Informații suplimentare și asistență tehnică legate de produs sunt disponibile la [www.adviti.pl](http://www.adviti.pl). Orno-Logistic Sp. z o.o. nu are nicio responsabilitate pentru rezultatele nerespectării prevederilor prezentului manual. Orno Logistic Sp. z o.o. își rezervă dreptul de a face modificări la Manual - cea mai recentă versiune a Manualului poate fi descărcată de pe 1. Efectuați toate activitățile cu alimentarea deconectată.

- Nu scufundați dispozitivul în apă sau alte lichide.
- Nu acoperiți dispozitivul când este utilizat.
- Nu utilizați dispozitivul când carcasa este deteriorată.
- Nu deschideți dispozitivul și nu îl reparați singur.
- Nu utilizați dispozitivul contrar utilizării prevăzute.
- Produsul nu poate fi demontat. În cazul deteriorării sursei de lumină, aceasta nu poate fi reparată.
- Înlocuiți imediat lentila sau ecranul crăpat sau deteriorat, sticla de protecție.
- Distanța minimă pe care o poate avea un corp de iluminat față de locurile și obiectele iluminate.
- Risc de electrocutare.
- Nu funcționează cu variatoare.
- Nu vă uitați direct la LED-urile din apropiere.
- Produsul este conform CE.
- Clasa de protecție II.
- Pentru uz interior și exterior.
- Fiecare gospodărie este un utilizator de echipamente electrice și electronice și, prin urmare, un potențial producător de mărfuri periculoase persoane și mediul deșeurilor, din cauza prezenței substanțelor, amestecurilor și componentelor periculoase în echipament. Pe de altă parte, uzat echipamentul este un material valoros din care putem recupera materii prime precum cuprul, staniul, sticla, fierul și altele. Simbol al coșului de gunoi tăiat plasat pe echipament, ambalaj sau documentele însoțitoare înseamnă că produsul nu trebuie aruncat împreună cu alte deșeuri. Marcajul mai înseamnă că echipamentul a fost introdus pe piață după 13 august 2005. Este responsabilitatea utilizatorului să-l predea

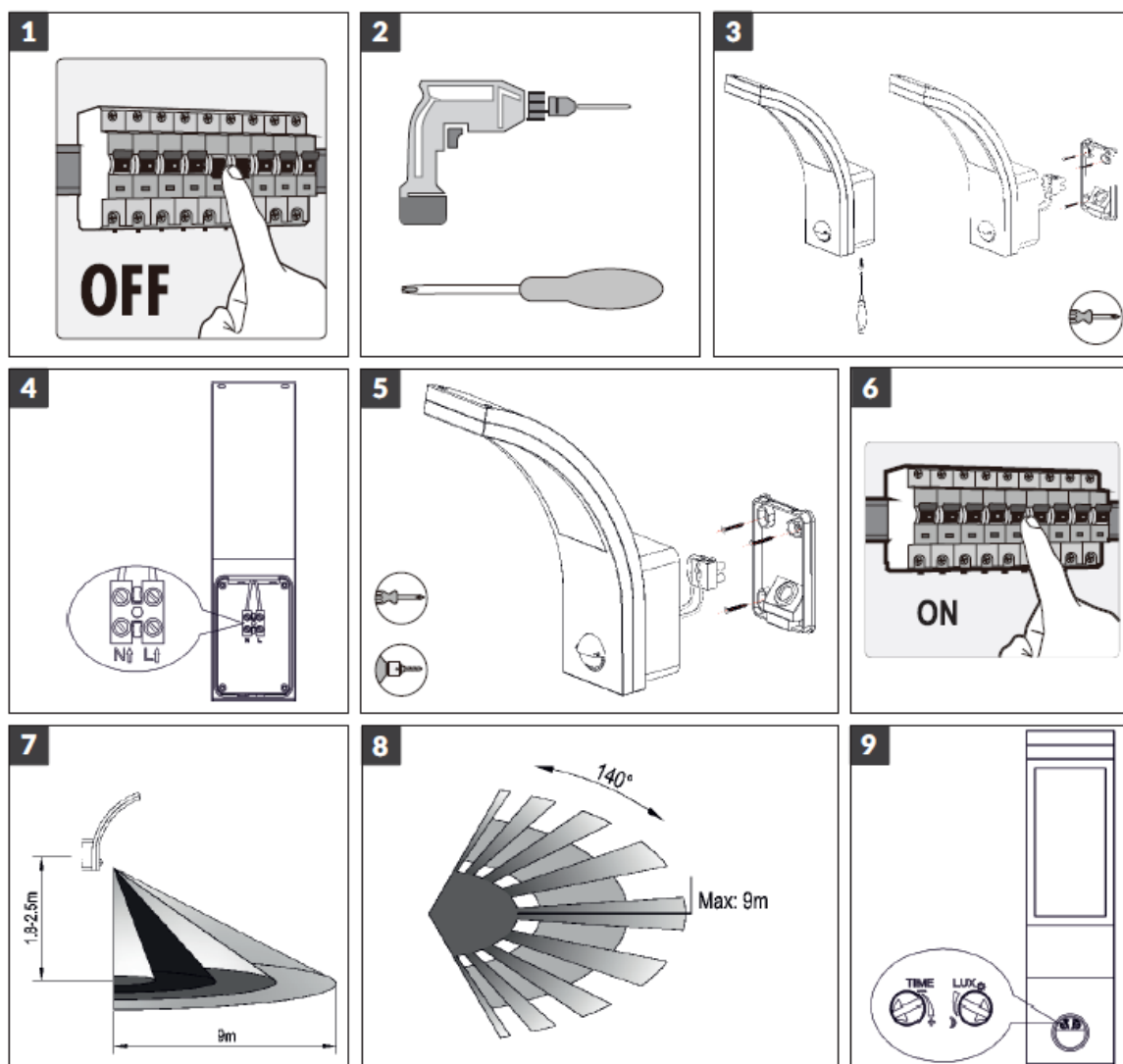
deșeurile echipamentelor la un punct de colectare desemnat pentru procesarea lor corespunzătoare. Informații despre sistemul de colectare a deșeurilor disponibil echipamentele electrice se găsesc la ghișeu de informații al magazinului și la sediul orașului/comunei. Manipularea corectă a celui folosit echipamentul previne consecințele negative asupra mediului și sănătății umane!

**Informații importante înainte de instalare**

Următoarele criterii trebuie luate în considerare atunci când alegeți locul de instalare:

- evitați instalarea pe suprafețe neuniforme,
- senzorul nu trebuie îndreptat către obiecte puternic luminate (de exemplu, alb) sau obiecte care sunt o sursă de căldură, deoarece acestea pot afecta negativ operațiunile,
- nu instalați în apropierea surselor puternice de interferență electromagnetică,
- nu instalați în fața suprafețelor puternic reflectorizante, de ex. oglinzi, geamuri etc,
- nu așezați lampa în apropierea obiectelor care pot fi mișcate de vântul puternic (copaci, tufișuri, perdele etc.).
- asigurați-vă că cablurile de alimentare au o protecție adecvată a curentului sub formă de siguranțe adecvate sau alte dispozitive pentru întreruperea alimentării în cazul unei supraîncărcări,
- contaminarea opticii senzorului determină scăderea gamei și a sensibilității detectării mișcării.

## Montaj



## Utilizarea/scopul prevăzut

Un corp de iluminat de grădină caracterizat prin durabilitate și calitate ridicate. Amplasat pe fațadele clădirilor sau pe garduri din beton creează o scenă de lumină unică în grădini. LED-urile SMD moderne utilizate garantează eficiență energetică ridicată și durată lungă durată de viață a dispozitivului. Echipat cu un senzor pasiv în infraroșu care reacționează atunci când există mișcare în câmpul de detectare, iar senzorul de crepuscular (in functie de setari) aprinde iluminarea doar cand este nevoie. Potențiometre de reglare: timp de iluminare și senzor de intensitate luminoasă.

## Instalare

1. Oprțiți alimentarea principală. Pentru a face acest lucru, deconectați siguranțele.

2. Pregătiți hardware-ul necesar pentru instalare.
3. Slăbiți șurubul și separați lampa de bază.
4. Treceți cablurile prin orificiul din bază și conectați-le așa cum se arată în diagramă.
5. Faceți găuri în perete și fixați baza în locul selectat cu șuruburi.
6. Atașați lampa la baza tavanului.
7. Porniți alimentarea principală și testați funcționarea lămpii.

## Testarea dispozitivului

---

- Setati butonul TIME la 10 sec. în sens invers acelor de ceasornic, rotiți butonul LUX în poziția maximă (pictograma soarelui) în conformitate cu în sensul acelor de ceasornic - vezi fig. 9.

- După pornirea alimentării, senzorul va intra în starea de calibrare. După aproximativ 30 de secunde, senzorul se va porni și apoi când nu detectează nicio mișcare în  $10 \pm 3$  secunde se va opri automat.

- Rotiți butonul LUX în sens invers acelor de ceasornic la minim (pictograma lună). Dacă iluminarea depășește 3LUX, dispozitivul controlat de senzor nu trebuie pornit. În cazul iluminării de mai jos senzorul 3LUX va funcționa și va aprinde iluminarea. Dacă nu este detectată nicio mișcare în câmpul de detectare, senzorul va opri dispozitivul controlat automat în  $10 \pm 3$  secunde.

Notă: Dacă senzorul este testat la lumina zilei, rotiți butonul „LUX” în poziția simbolului soarelui - în caz contrar altfel senzorul nu va funcționa corect!

## Caracteristici tehnice

---

Tensiune nominală: 230V ~, 50Hz

Sursa de lumina: LED SMD

Putere / flux luminos: 10W / 800lm

Temperatura de culoare: 4000K

Culoare deschisă (denumire): alb neutru

Indicele de redare a culorii Ra / CRI: > 80

Temperatura de lucru:  $-20^{\circ}\text{C} \div + 40^{\circ}\text{C}$

Înălțime de instalare: 1,8-2,5m

Material: PC policarbonat

Clasa IK (rezistentă la impact): IK10

Clasa de protecție IP: IP54

Dimensiuni: 188 x 250 x 66 mm

Greutate netă: 0,9 kg

Acest produs conține surse de lumină din clasa de eficiență energetică E

Tip senzor de mișcare: PIR (infraroșu)

Unghiul de detectare al senzorului:  $140^{\circ}$

Viteza obiectului detectat: 0,6 - 1,5 m/s

Raza de detectare a senzorului: 9m

Reglarea senzorului de intensitate a luminii: <3-2000lux

Reglarea timpului de iluminare: min. 10sec  $\pm$  3sec; max. 5 min  $\pm$  1 min

## Siguranță și întreținere

---

Orice depunere de murdărie rezultată din utilizarea normală trebuie îndepărtată cu o cârpă moale și uscată.

Nu utilizați detergenți și dizolvanți corozivi.

Nu acoperiți produsul. Asigurați acces gratuit la aer. Alimentați produsul numai cu tensiunea nominală sau intervalul de tensiuni specificat.

## Unele probleme și soluțiile lor

---

**Iluminatul nu funcționează:**

- A. Vă rugăm să verificați conexiunea la sursa de alimentare
- b. Vă rugăm să verificați setările senzorului și ale luminii ambientale.

**Sensibilitate slabă:**

- A. Vă rugăm să verificați dacă în fața senzorului nu există dispozitive care ar putea interfera cu semnalele primite.
- b. Vă rugăm să verificați temperatura mediului ambiant.
- c. Vă rugăm să verificați dacă obiectul detectat se află în câmpul de detectare al senzorului.
- d. Vă rugăm să verificați dacă înălțimea de instalare este conformă cu recomandările.
- e. Vă rugăm să verificați dacă setarea poziției senzorului este corectă.

**Senzorul nu poate opri automat sarcina:**

- A. Vă rugăm să verificați dacă există semnale de mișcare continuă în câmpul de detectare.
- b. Vă rugăm să verificați dacă timpul de întârziere la oprire este setat la cea mai mare valoare.
- c. Vă rugăm să verificați dacă sursa de alimentare corespunde cu valorile indicate în manual.